

AVG-P-SMART

PROGRAMATOR RFID [DESFire / MIFARE Classic* / MIFARE Plus*]

Rozwiązanie dedykowane systemom automatycznej identyfikacji i kontroli dostępu, od podstawowych do wymagających najwyższego stopnia zabezpieczenia.

Programator współpracuje z każdym systemem kontroli dostępu korzystającym z transmisji danych w standardzie RS-485 lub WIEGAND*. DESFire to unowocześniona w stosunku do MIFARE Classic, lepiej zabezpieczona transmisja między czytnikiem, a transponderem (kartą, brelokiem). Nowością zastosowaną w urządzeniu jest opcjonalna obsługa poświadczeń Bluetooth i NFC, jak i typowych standardów czytników - wyjście danych w postaci WIEGAND*, obsługa najnowszych kart DESFire przy zachowaniu zgodności z starszym standardem MIFARE Classic (włącznie z odczytem sektorów) oraz możliwość odczytu numerów CSN z rodziny kart MIFARE.

Unikalną funkcją programatora jest możliwość programowania transponderów zbliżeniowych wg. ustalonej konfiguracji. Zaawansowane ustawienia pozwalają na personalizację oraz zapis szczegółowych informacji w identyfikatorach np. daty ważności, ilości punktów, kodu PIN, danych personalnych, a także stworzenie antipassbacku opartego o dane zapisane w kartach oraz formatowanie wszystkich sektorów pamięci transpondera po przyłożeniu go do czytnika.

BEZPIECZEŃSTWO

- certyfikat EAL4+ (sprzęt i oprogramowanie);
- unikalny numer seryjny dla każdego urządzenia;
- opcjonalny losowy identyfikator w celu zwiększenia bezpieczeństwa i prywatności;
- wzajemne trzy-stopniowe uwierzytelnianie;
- autoryzacja zgodna z normą ISO / IEC 7816-4;
- 1 klucz główny karty i do 14 kluczy dla aplikacji;
- sprzętowy DES;
- szyfrowanie AES;
- szyfrowanie danych pomiędzy kartą a czytnikiem;
- uwierzytelnianie na poziomie aplikacji;
- 'watchdog' sprzętowy;
- bezpieczny system plików;
- kompatybilność wsteczna: MF3ICD40: 4 byte MAC, CRC 16;



NIEULOTNA PAMIĘĆ

- 2kB lub 4kB lub 8kB;
- przechowywanie danych przez 10 lat;
- zapisywanie danych do 500 000 cykli;
- elastyczny system plików;
- obsługa maksymalnie 28 aplikacji jednocześnie;
- do 32 plików w każdej aplikacji;
- rozmiar pliku określany podczas tworzenia;

INTERFEJS RF: ISO / IEC 14443 TYP A ZGODNOŚĆ Z ISO / IEC 7816

PROGRAMATOR RFID [DESFire / MIFARE Classic* / MIFARE Plus*]

System programowania transponderów/kart/tagów identyfikacyjnych i czytników składa się programatora podłączonego poprzez port USB, specjalistycznego oprogramowania (MS Windows 10) oraz opcjonalnych bibliotek (API) do integracji lub samodzielnego rozwoju oprogramowania zarządzającego.

Aplikacja umożliwia stworzenie własnej polityki zabezpieczeń czytników i kart, tworzenia profili poświadczeń, formatów, dbanie o unikalne tworzenie identyfikatorów oraz przenoszenie konfiguracji do czytników poprzez karty programujące.

ZAAWANSOWANE TWORZENIE FORMATÓW KART:

- indywidualna interpretacja ilości bitów,
- tworzenie własnych prefiksów i numerów kart,
- niestandardowe konfiguracje zapisu danych;

USTAWIENIA PROFILI KART:

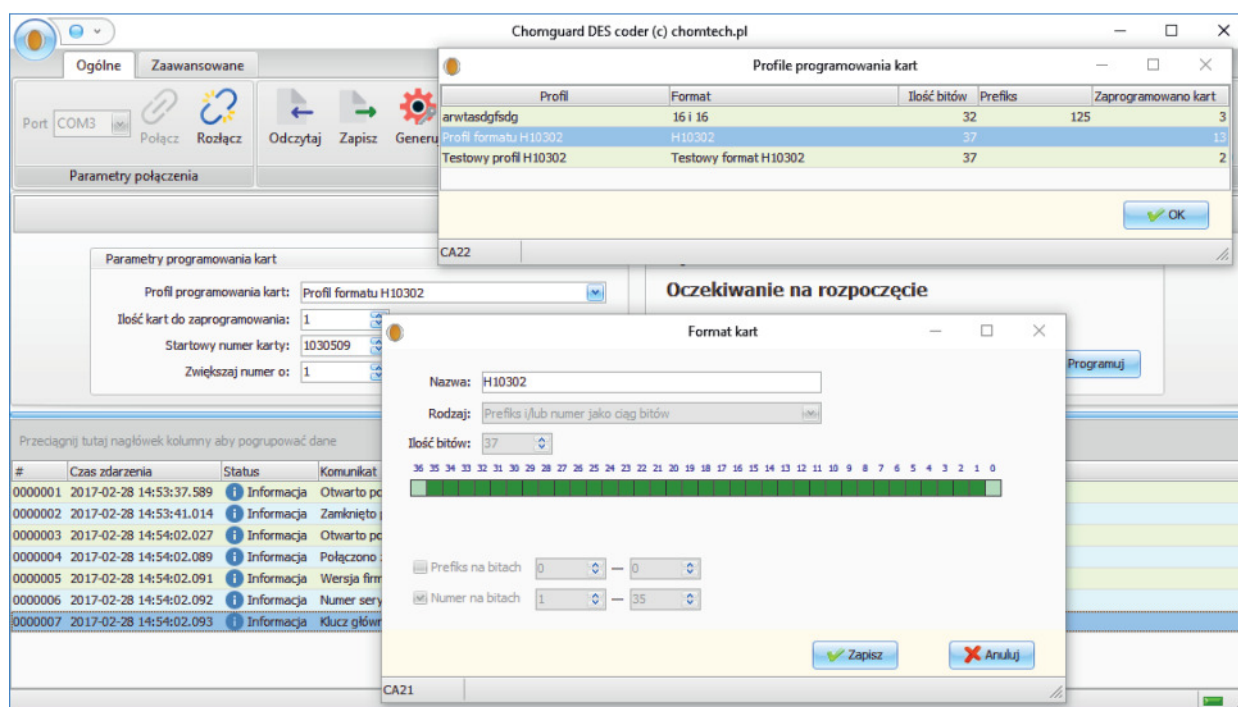
- przypisywanie formatów kart do profili,
- pełna kontrola nad ilością wydanych kart,
- programowanie kart wg. ustalonej konfiguracji,
- możliwość zapisania danych na karcie, np. daty ważności, kodu PIN, punktów lojalnościowych;

Wykonana z wytrzymałego poliwęglanu obudowa urządzenia zachowuje jednolite wzornictwo dla całej serii produktów. Programator wraz z oprogramowaniem **CHOMGUARD® DEScoder** są przeznaczone do wydawania i personalizacji transponderów zbliżeniowych oraz dedykowanych czytników RFID. Zaawansowany program umożliwia zarządzanie niestandardowymi konfiguracjami i tworzenie indywidualnych ustawień czytników.

ZARZĄDZANIE KLUCZAMI SZYFRUJĄCYMI:

- eksport i import kluczy do/z pliku,
- możliwość przechowywania kluczy w programatorze,
- zapis kluczy oraz ustawień czytników do karty programującej,
- losowe generowanie kluczy,
- odczyt kart - możliwość sprawdzenia zapisanych na karcie danych,
- zerowanie kart - możliwość usunięcia wszystkich zapisanych danych na karcie.

WIDOK PROGRAMU CHOMGUARD® DEScoder



SPECYFIKACJA TECHNICZNA

NAPIĘCIE ZASILANIA	5-16V DC
POBÓR PRĄDU	~85mA (max. 105mA)
INTERFEJS KOMUNIKACYJNY	RS-485 / WIEGAND*
MAKSYMALNY ZASIĘG	do 8 cm dla kart DESFire/MIFARE Classic*/MIFARE Plus*, do 10 m dla Bluetooth
KOMPATYBILNOŚĆ	DESFire/MIFARE Classic*/MIFARE Plus*
TYPY KART	DESFire/MIFARE Classic*/MIFARE Plus*, karty emulowane w smartfonach*
TRYB PRACY	odczyt / programowanie DESFire/MIFARE Classic*/MIFARE Plus*
CZĘSTOTLIWOŚĆ PRACY	13,56MHz + Bluetooth 4.0 BLE*
MAKSYMALNA ODLEGŁOŚĆ OD KONTROLERA	500m / 50m
WSKAŹNIKI	3-kolorowa dioda LED, brzęczyk
STOPIEŃ OCHRONY	IP65
KOLOR	szary
ZŁĄCZE DANYCH	terminal śrubowy / pigtail
WYMIARY [mm]	70 x 123 x 21
WAGA (g)	105
TEMPERATURA PRACY	-40°C - +65°C
TEMPERATURA PRZECHOWYWANIA	-50°C - +80°C
WILGOTNOŚĆ WZGLĘDNA OTOCZENIA	poniżej 80%
CECHY DODATKOWE	tamper optyczny, akcelerometer*

* - funkcjonalność opcjonalna