

AVG-300-MOBILE

CZYTNIK RFID [MIFARE Classic / DESFire EV2]

Rozwiązanie dedykowane systemom kontroli dostępu wymagających najwyższego stopnia zabezpieczenia. Wykonana z wytrzymałego poliwęglanu obudowa czytnika zachowuje jednolite wzornictwo dla całej serii produktów. Urządzenie współpracuje z każdym systemem kontroli dostępu korzystającym z transmisji danych w standardzie RS-485 poprzez dedykowany protokół. DESFire EV2 to unowocześniona w stosunku do MIFARE, lepiej zabezpieczona transmisja między czytnikiem, a transponderem (kartą, brelokiem). Zastosowana w urządzeniu obsługa standardu DESFire EV2 jest w pełni zgodna ze starszym standardem MIFARE (włącznie z odczytem sektorów) oraz możliwość odczytu numerów CSN z kart MIFARE/DESFire EV2. Dla każdego klienta końcowego generowane są indywidualne klucze transmisji, aby zapewnić maksymalne bezpieczeństwo jego systemu kontroli dostępu.

Urządzenie współpracuje ze specjalistycznym programem **CHOMGUARD® DEScoder** umożliwiającym tworzenie własnej polityki zabezpieczeń czytników i kart, w tym: profili poświadczeń, formatów, unikalnych identyfikatorów oraz konfigurację czytników poprzez karty programujące. System programowania transponderów/kart/tagów identyfikacyjnych i czytników jest przeznaczony do wydawania i personalizacji transponderów zbliżeniowych oraz dedykowanych czytników RFID. Zaawansowany program umożliwia zarządzanie niestandardowymi konfiguracjami i tworzenie indywidualnych ustawień czytników.

BEZPIECZEŃSTWO

- certyfikat EAL4+ (sprzęt i oprogramowanie);
- unikalny numer seryjny dla każdego urządzenia;
- opcjonalny losowy identyfikator w celu zwiększenia bezpieczeństwa i prywatności;
- wzajemne trzy-stopniowe uwierzytelnianie;
- autoryzacja zgodna z normą ISO / IEC 7816-4;
- 1 klucz główny karty i do 14 kluczy dla aplikacji;
- sprzętowy DES;
- szyfrowanie AES / OSDP;
- szyfrowanie danych pomiędzy kartą a czytnikiem;
- uwierzytelnianie na poziomie aplikacji;
- 'watchdog' sprzętowy;
- bezpieczny system plików;
- kompatybilność wsteczna: MF3ICD40: 4 byte MAC, CRC 16;

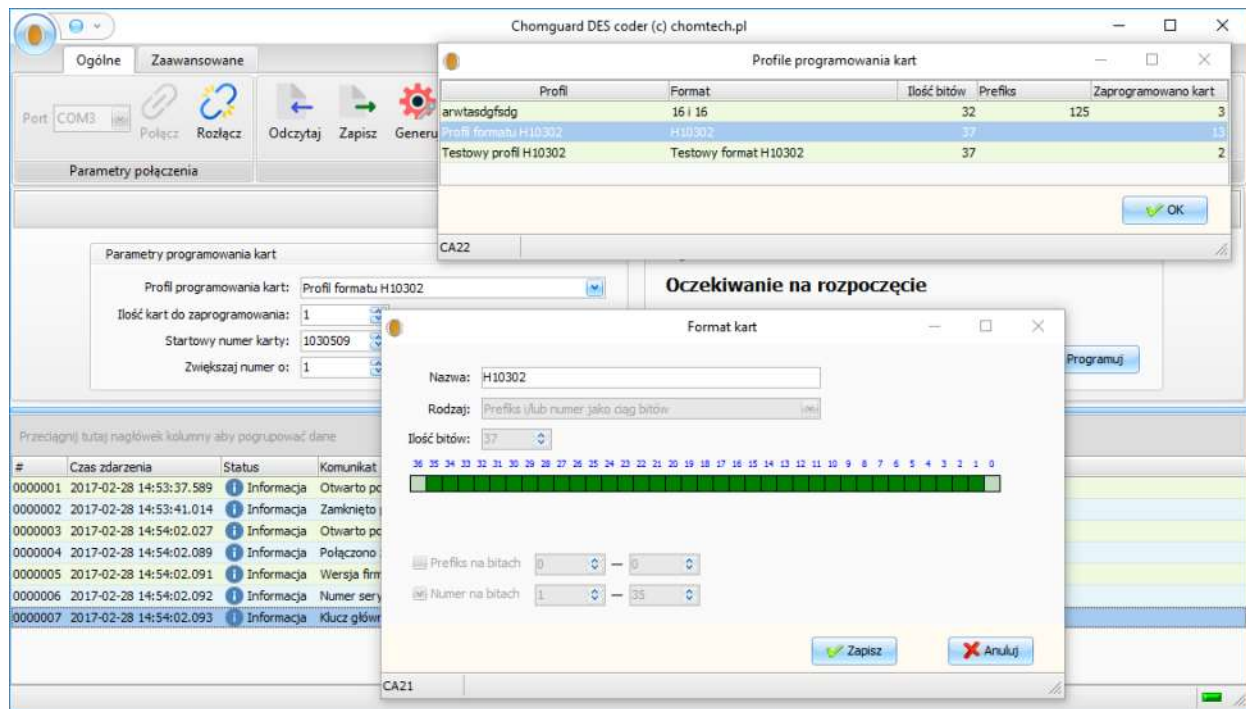


NIEULOTNA PAMIĘĆ

- 2kB lub 4kB lub 8kB;
- przechowywanie danych przez 10 lat;
- zapisywanie danych do 500 000 cykli;
- elastyczny system plików;
- obsługa maksymalnie 28 aplikacji jednocześnie;
- do 32 plików w każdej aplikacji;
- rozmiar pliku określany podczas tworzenia;

INTERFEJS RF: ISO / IEC 14443 TYP A ZGODNOŚĆ Z ISO / IEC 7816

WIDOK PROGRAMU CHOMGUARD® DEScoder



SPECYFIKACJA TECHNICZNA

NAPIĘCIE ZASILANIA	10-15V DC
POBÓR PRĄDU	~85mA (max. 105mA)
INTERFEJS KOMUNIKACYJNY	RS-485
MAKSYMALNY ZASIĘG	do 4 cm
KOMPATYBILNOŚĆ	MIFARE Classic / DESFire EV2
TYPY KART	MIFARE Classic / DESFire EV2
TRYB PRACY	tylko odczyt
CZĘSTOTLIWOŚĆ PRACY	13,56MHz
MAKSYMALNA ODLEGŁOŚĆ OD KONTROLERA	1000m (bez zasilania)
WSKAŹNIKI	3-kolorowa dioda LED, brzęczyk
STOPIEŃ OCHRONY	IP65
KOLOR	czarny
ZŁĄCZE DANYCH	pigtail
WYMIARY [mm]	46 x 100 x 20
WAGA (g)	107
TEMPERATURA PRACY	-40°C - +65°C
TEMPERATURA PRZECHOWYWANIA	-50°C - +80°C
WILGOTNOŚĆ WZGLĘDNA OTOCZENIA	poniżej 80%